

NHI lagentool

Joachim Hunink en Wouter Swierstra

01 maart 2016

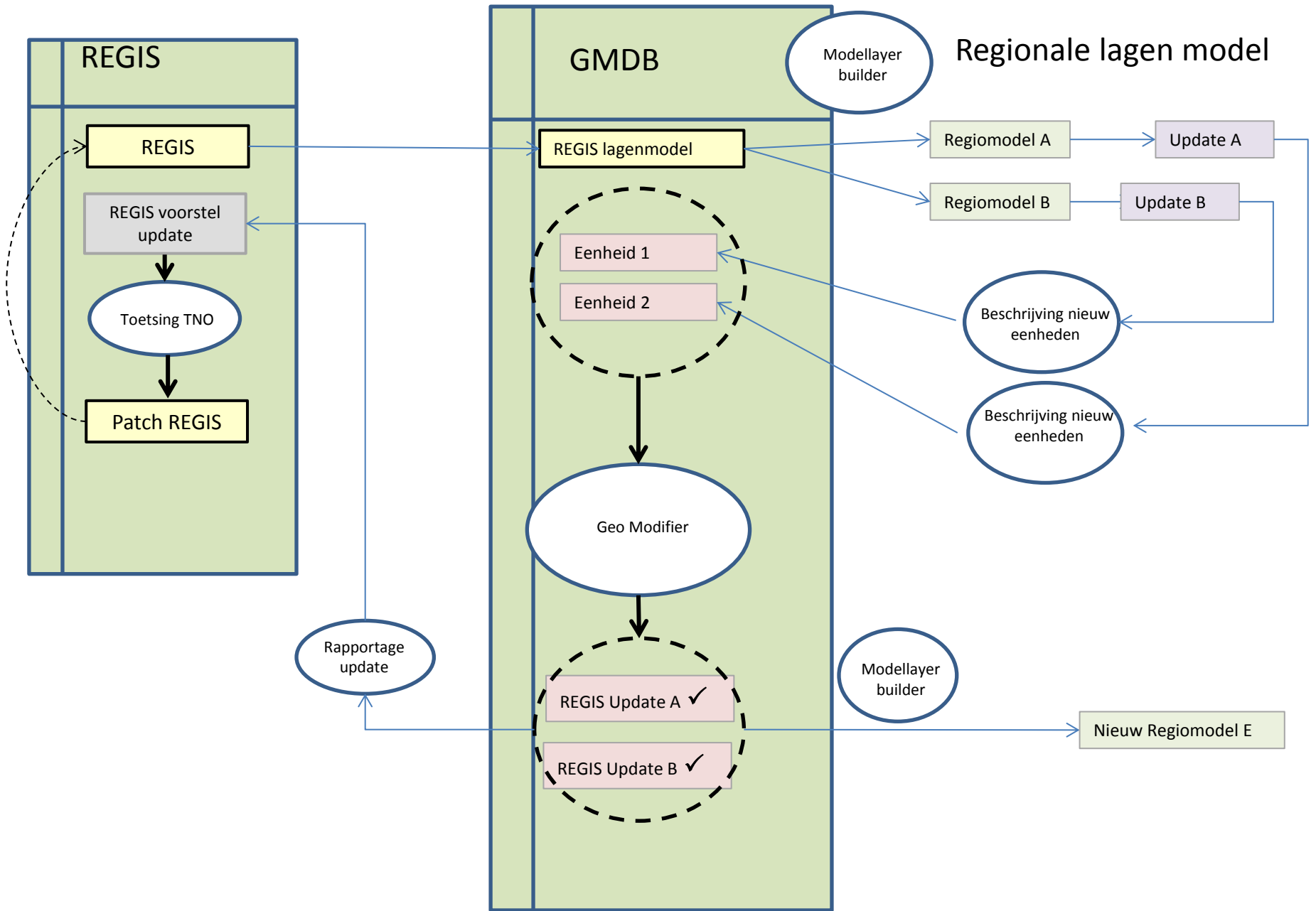
Waar staan we nu & To Do list

- Inschatting: 60 % werk Module 1 gedaan.
- Opslaan van het model -> lokatie wegschrijven settings en modelresultaten
 - Settings in version control en kunnen openen
- Hernoemen namen menu'tjes
- Standaard zoomen naar nederland in boundary view
- Afronden coördinaten in extent scherm, snap2 grid
- Extra opties CUS/SOLID inbouwen
 - Switch tussen pointer of automatische lagenindeling CUS
 - Pointer als integer of als grid opgeven.
- Help functie toevoegen
- Hoe om te gaan met kva en anisotropie in tabel in mapping/link table.
- Openen van de grids op meerdere plekken

Vragen en aanvullingen?

Eisen Module 2, PVA

- De gebruiker kan andere informatiebronnen selecteren (naast REGIS) vanuit Deltashell
- De geselecteerde informatie (“weet-het-beter-lagen) overschrijft de REGIS informatie, waarbij de gebruiker aangeeft welke REGIS laag *vervangen* wordt.
- Uitvoer van gridrasters wordt geactualiseerd.
- Er wordt een aantal (nader te bepalen) consistentiechecks uitgevoerd voor de verbreiding
- Veranker de aanvulling op het werkproces in functionaliteiten van Hydroconnect (versiebeheer).



Project1 - Delta Shell

File Home View

Cut Copy Paste New Item New Folder Run All Run Current Run Script Run Find Feedback Show Log About Help

Project NHIToolKit.Entities.GroundLayerModelBoundary

Project1
 NHI toolbox
 Geo modifier (GM)
 Boundary
 Base model
 Modification 1
 Modification 2
 Output
 Basemodel (REGIS)
 Basemodel modified
 modellayer builder (MLB)
 Input
 General settings
 Regis
 Linktable
 Output
 Layer model

Map

Messages

11:23:41.4870	Selected object of type: GroundLayerModelPropertyInfo	DeltaShell.Gui.Forms.PropertyGrid.PropertyGrid
11:23:13.8436	Closing view: NHIToolKit.Gui.Views.GroundLayerModelBoundaryView	DeltaShell.Gui.Forms.ViewManager.ViewList
11:23:09.6571	Closing view: NHIToolKit.Gui.Views.GroundLayerLinksView	DeltaShell.Gui.Forms.ViewManager.ViewList
11:20:19.6169	Closing view: NHIToolKit.Gui.Views.GroundLayerRegisDataView	DeltaShell.Gui.Forms.ViewManager.ViewList

Messages Time Navigator

Toolbox
 Toolbox
 Models
 Items
 Scripts

Chart Toolbox

Properties

Properties Undo / Redo

top: 6943177.068
 left: 692406.745 right: 729387.928
 bottom: 6921912.888
 Load shapefile Browse

Hoe brand je een nieuwe eenheid in?

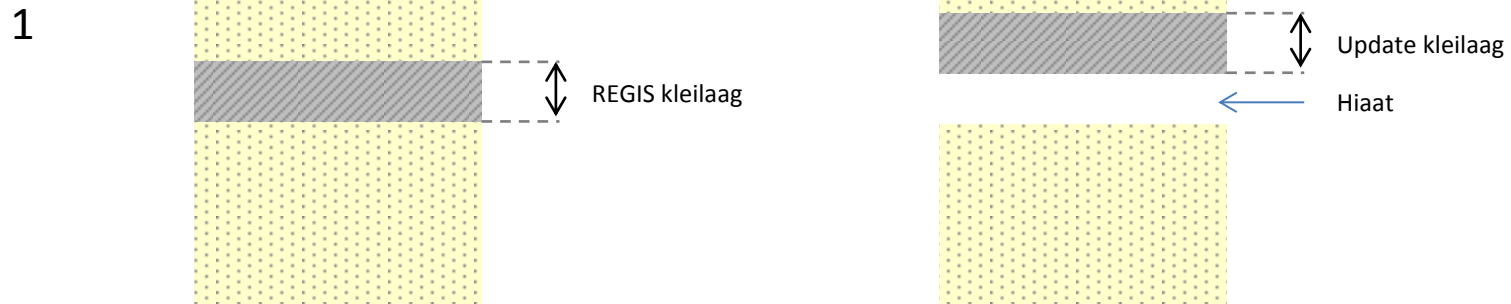
Welke eisen stel ik aan mijn nieuwe eenheden/data.

- top, bot, kh, kv, eenhied.

Vragen:

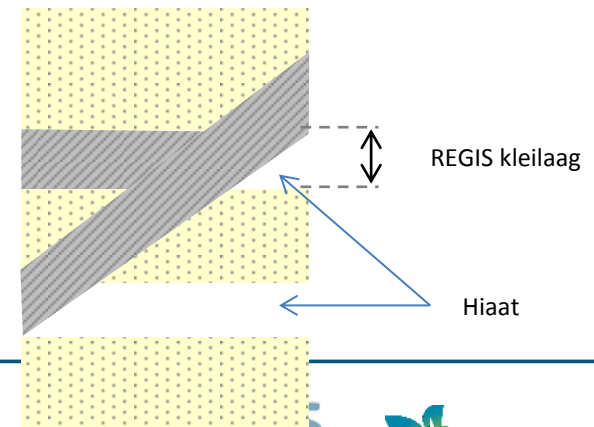
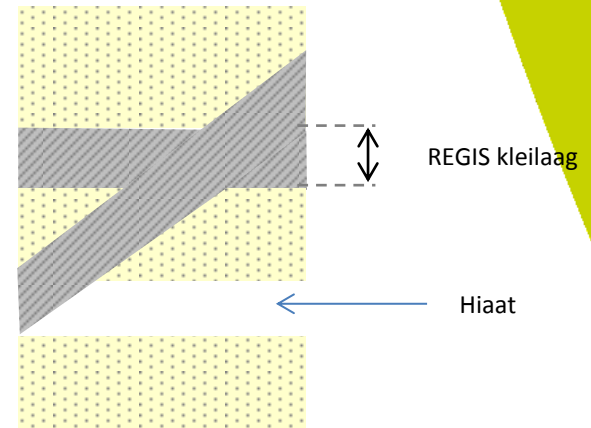
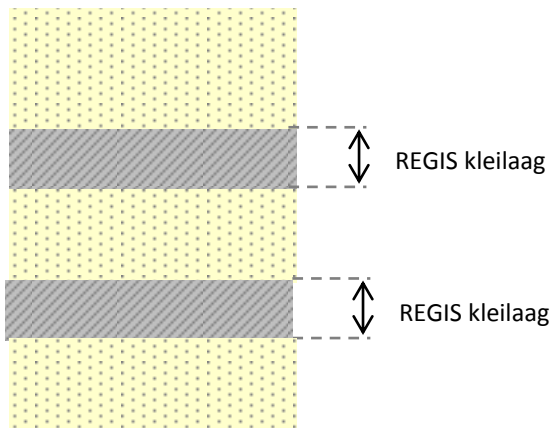
1. Inbranden, vervangen?
2. Hoe ga ik om met hiaten?

Hoe brand je een nieuwe eenheid in?



Hoe brand je een nieuwe eenheid in?

2



Werksessie: Welke eisen stel ik aan module 2

1. Welke functionele eisen zou module 2 minimaal aan moeten voldoen.
 - Hoe brand je een nieuwe eenheid in?
 - Hoe ga ik om met wel/geen consistente stratigrafie
 - Overlappen in de nieuwe eenheden, prioriteiten.
 2. Schets hoe dat er uit ziet.
 3. Wat wil je meegeven aan het uitvoeringsteam?
-
- Product uitvoeringsteam: Memo met globaal functioneel ontwerp. Bespreken volgende workshop (oplevering 31 maart).