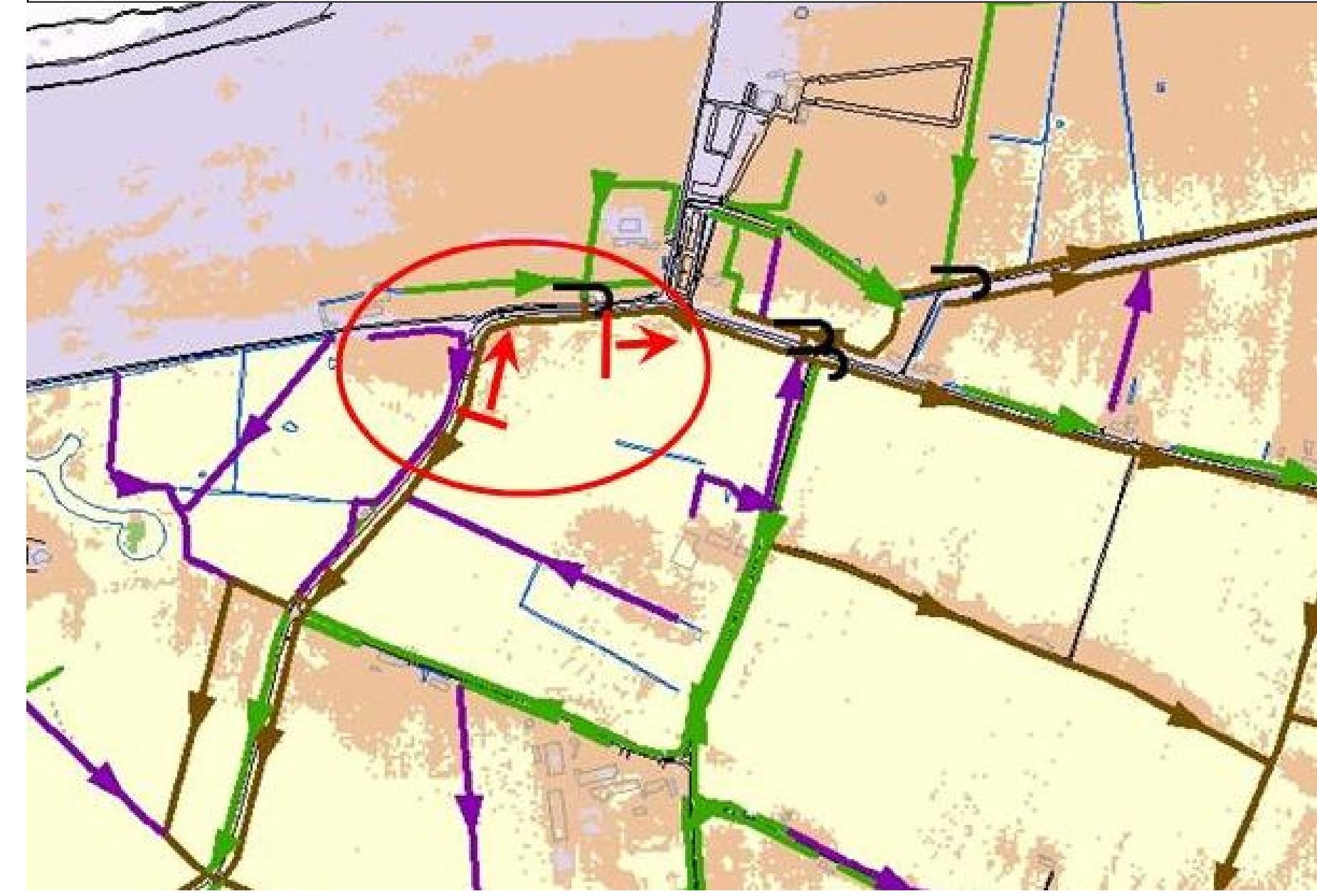


Maatregelen watersysteem

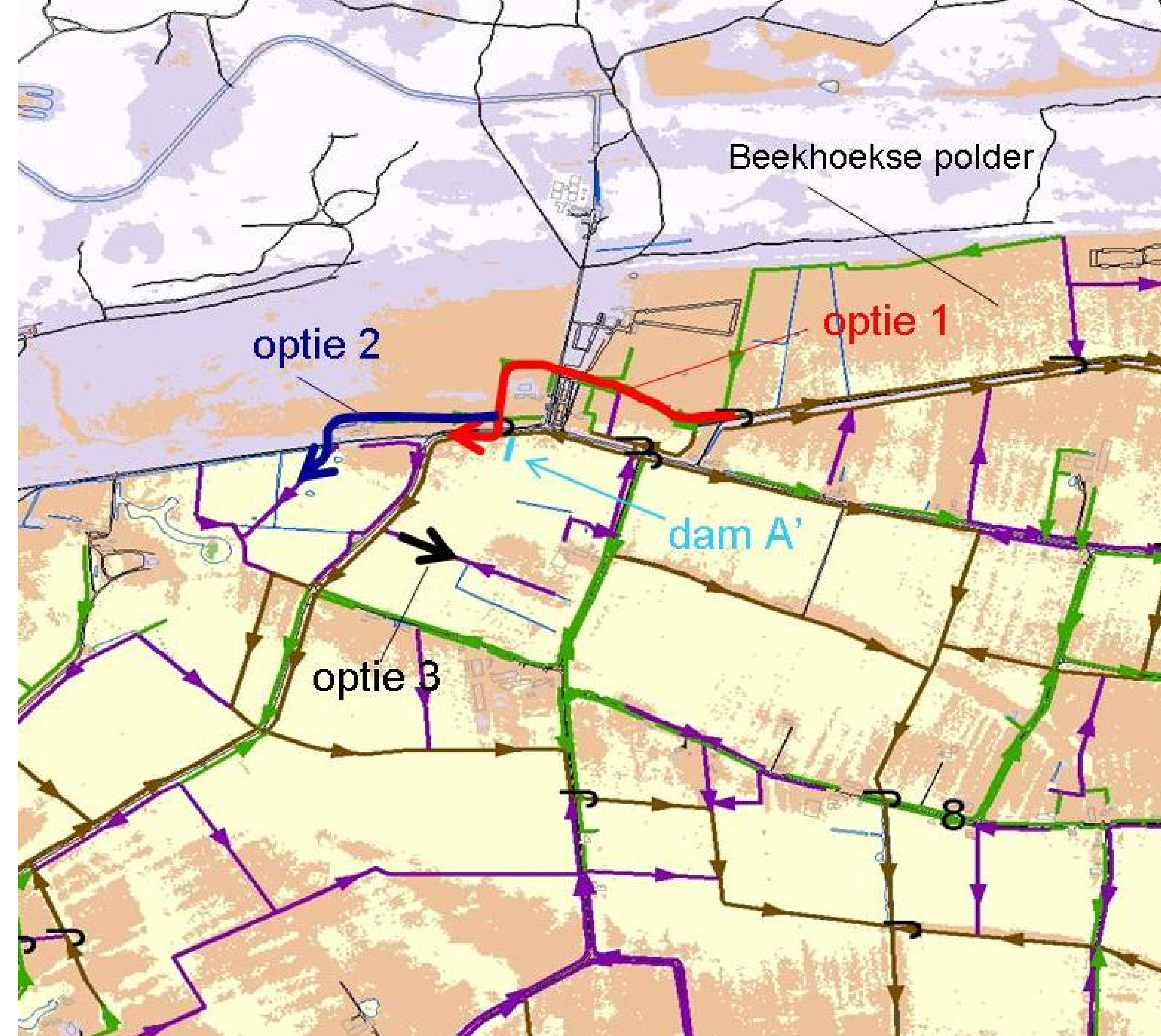
Wensen Waterhouderij Walcheren

1. Dam om sloot zoet te houden



2. Beekhoekse polder:

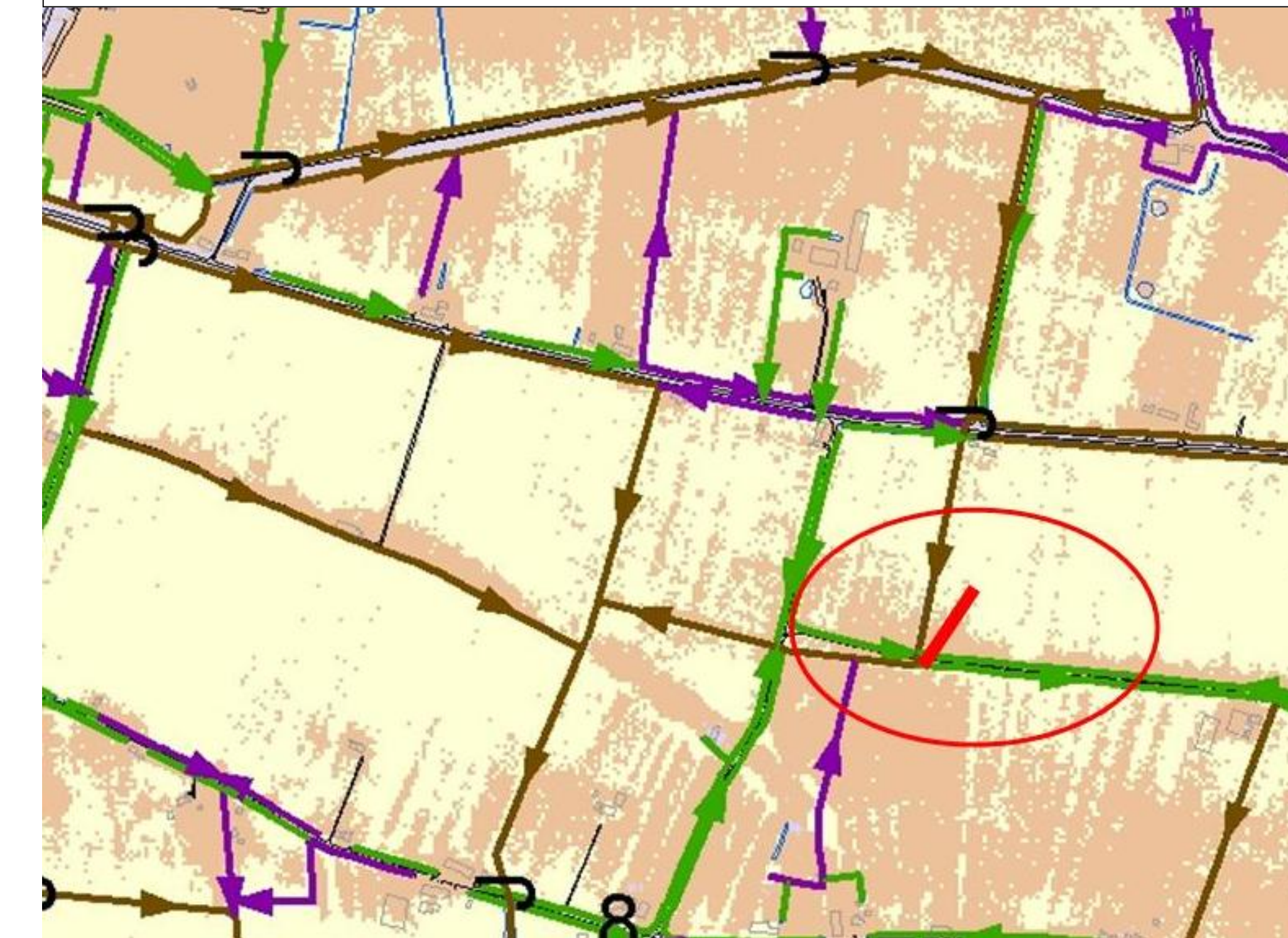
- a. waterberging tegen wateroverlast
 - 17 ha, 20 –30 cm waterkolom
 - half augustus tot half maart
- b. Zoete bron in winterhalfjaar
 - transport via optie 1 of optie 2
 - zoute kwel tegengaan via optie 3



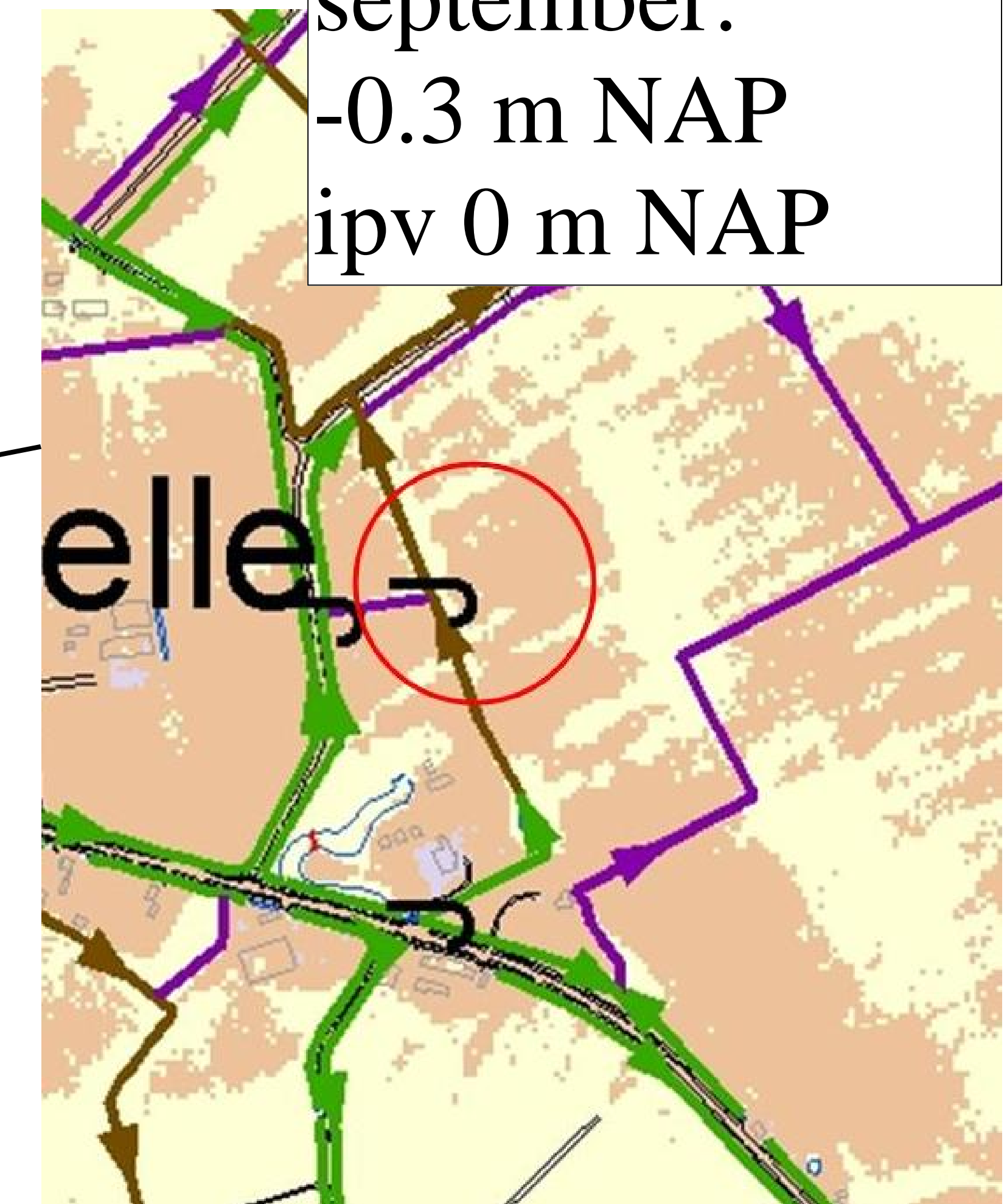
8. duiker met hogere drempel



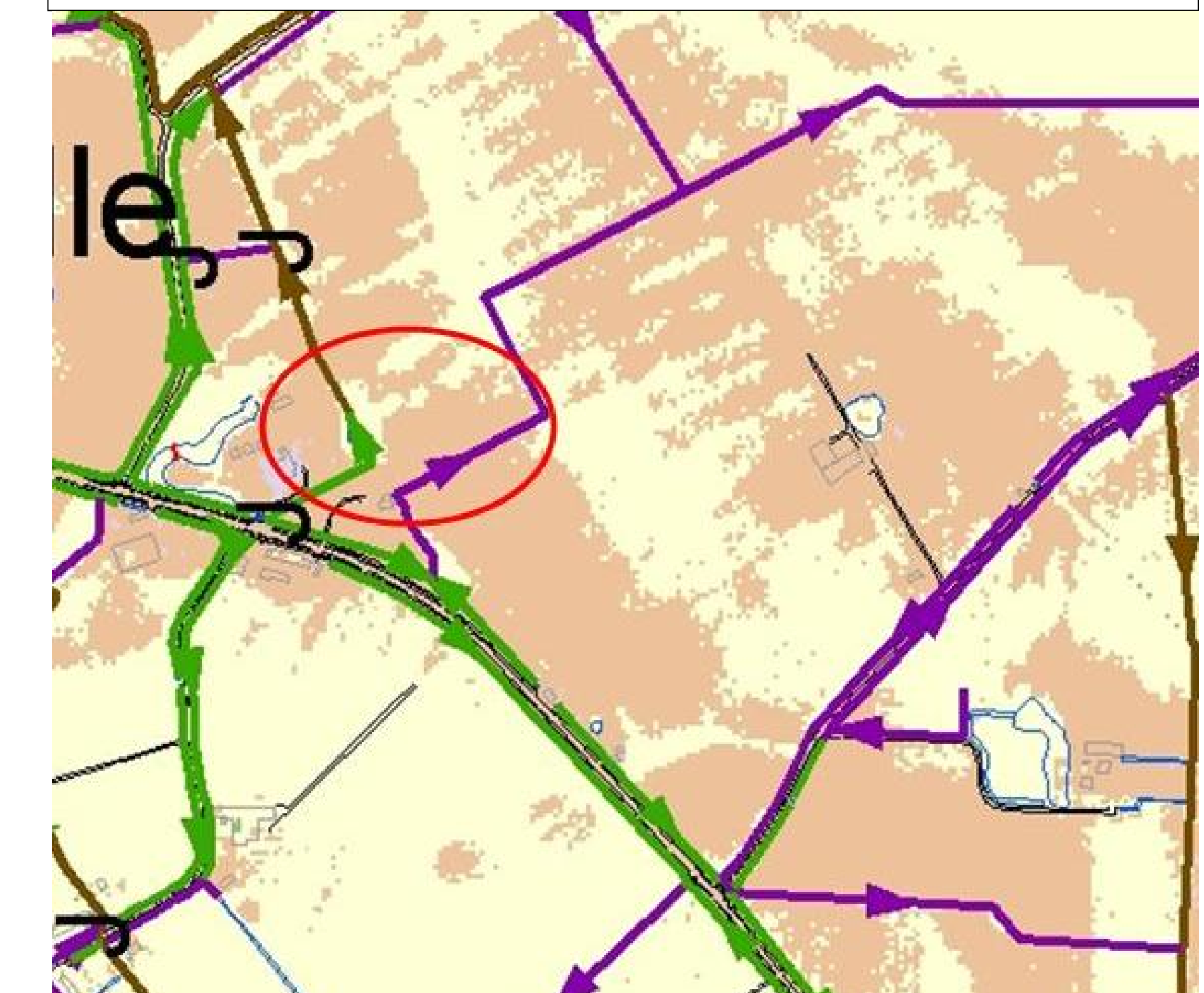
7. nieuwe zelfbedienbare stuw



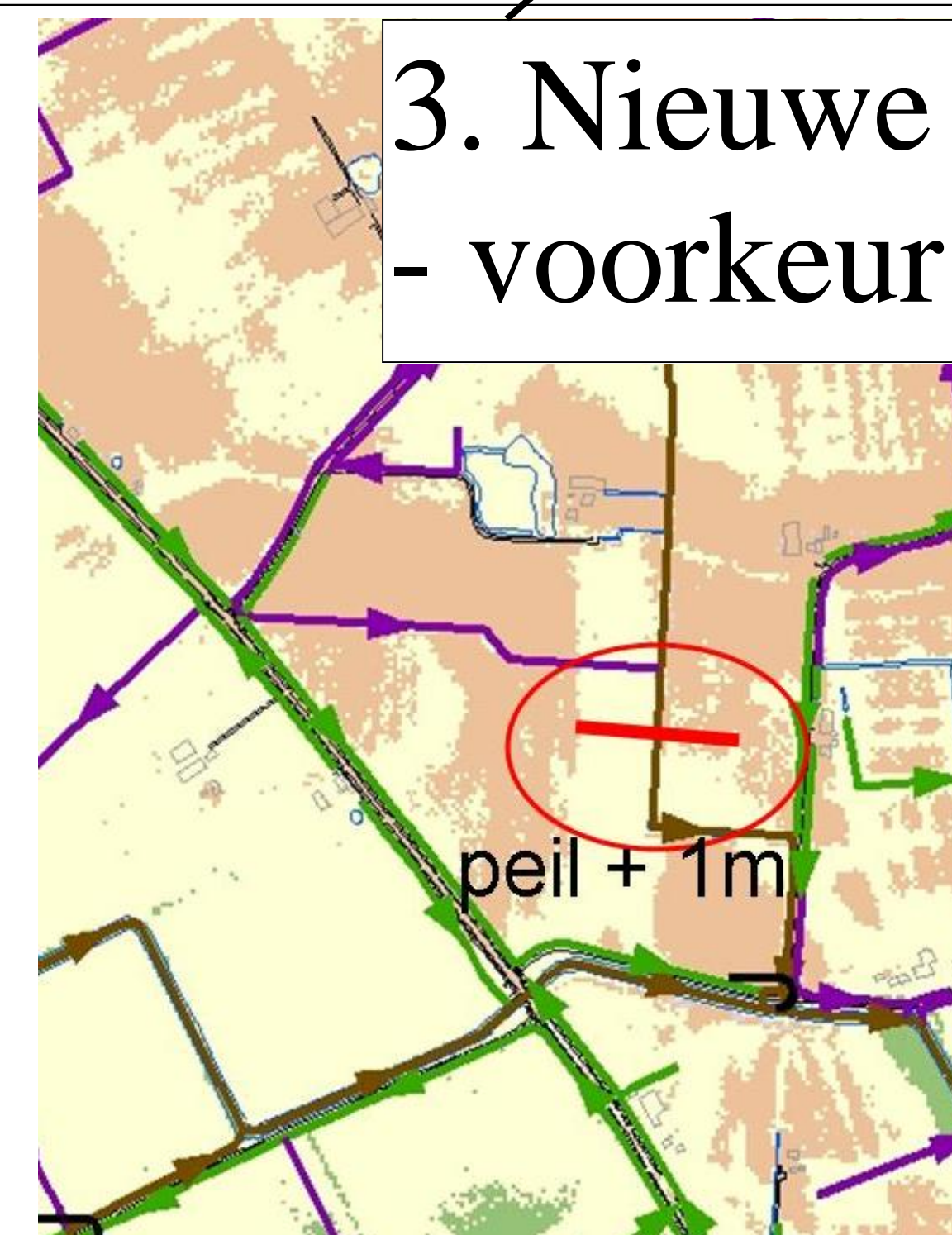
6. extra peilvak voor augustus en september:
-0.3 m NAP
ipv 0 m NAP



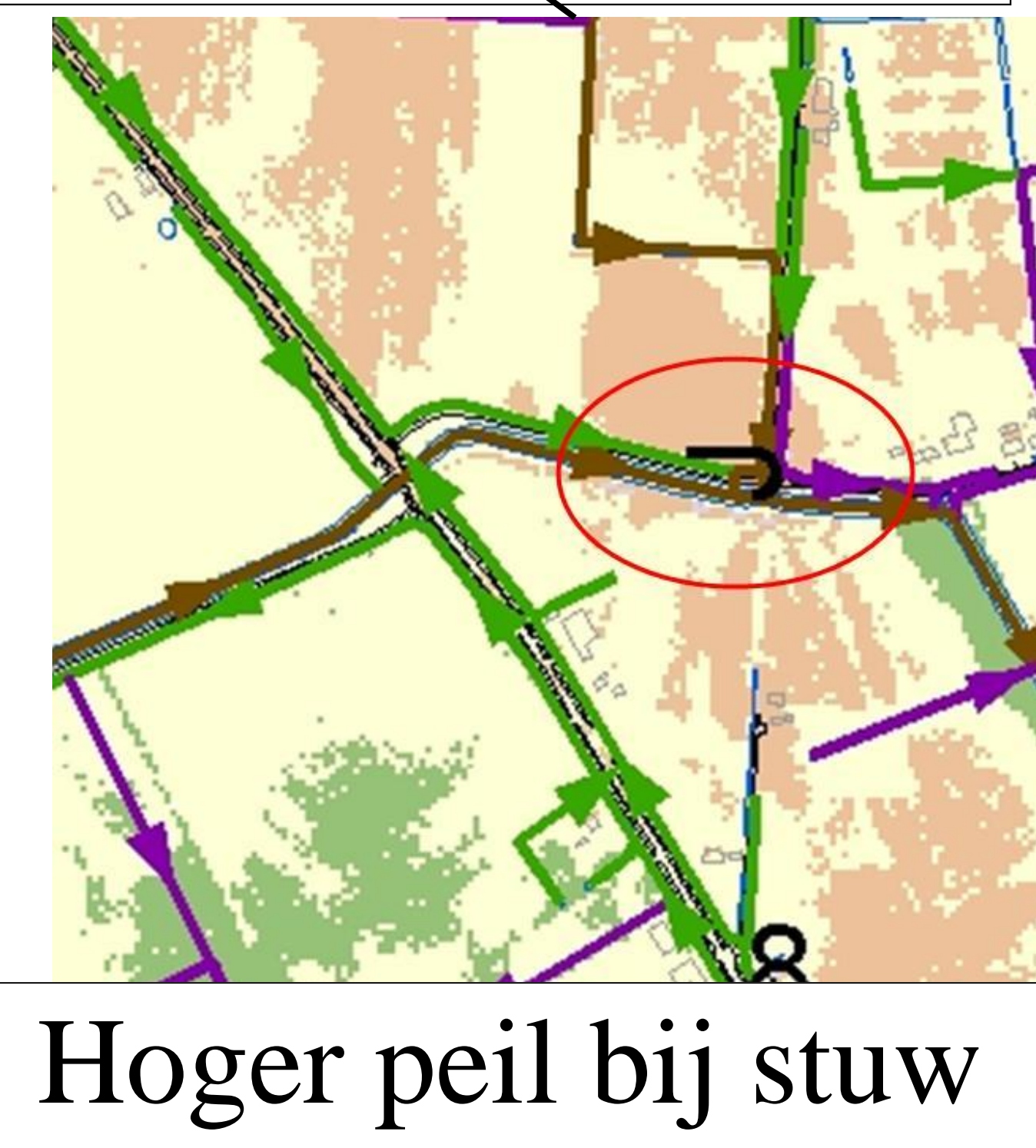
5. sloten laten aansluiten
- transport zoet water
- tegengaan droge sloten



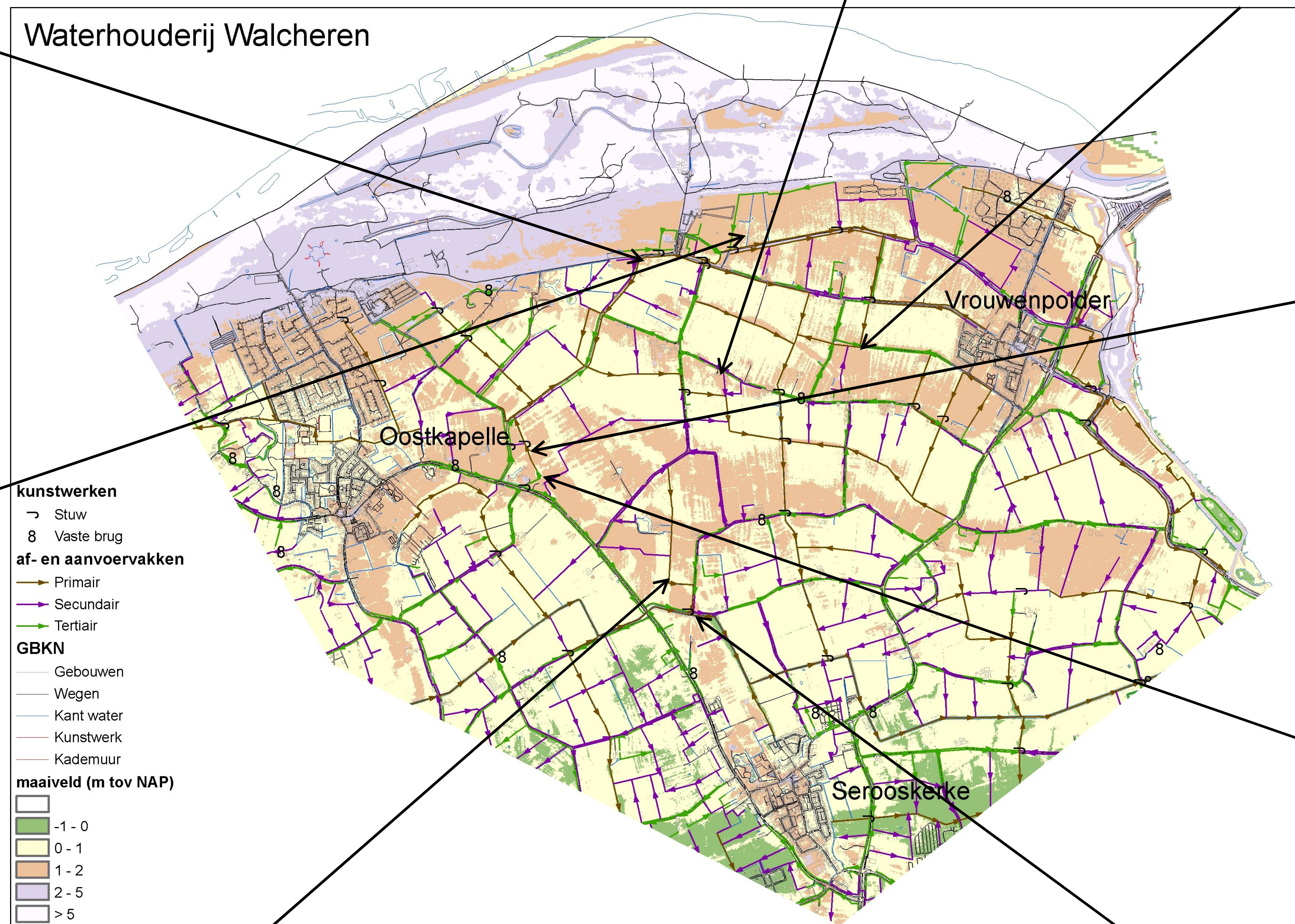
3. Nieuwe peilscheiding
- voorkeur voor vaste drempel



4. Hoger peil bij stuw



Waterhouderij Walcheren



- kunstwerken
- Stuw
 - 8 Vaste brug
- af- en aanvoervakken
- Primair
 - Secundair
 - Tertiair
- GBKN
- Gebouwen
 - Wegen
 - Kant water
 - Kunstwerk
 - Kademuur
- maaiveld (m tov NAP)
- 1 - 0
 - 0 - 1
 - 1 - 2
 - 2 - 5
 - > 5