

1 Installatiehandleiding

1.1 Minimale systeemeisen

De draait onder Microsoft Windows (7 en 10). Systeemeisen zijn:

Onderdeel	Minimaal	Geadviseerd
Processor	2 GHz	3 GHz
Geheugen	2 GB	4 GB
Beschikbare schijfruimte	2 GB	10 GB

1.2 Installatie

De setup van de laatste KRW-Verkenner is te vinden op onder het download menu. De installatie kan gestart worden door de WFD Explorer (2.4.1.#).msi¹ te starten. Het volgende scherm komt dan op:

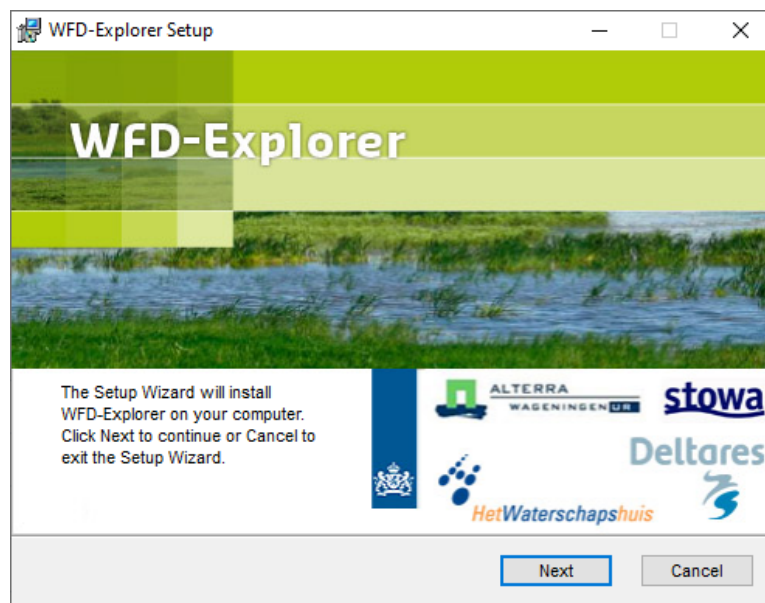


Figure 1.1: Start installatie KRW-Verkenner

Klik op <next> om verder te gaan. Vervolgens komt de End-User License Agreement naar voren. De gebruiker dient deze te accepteren (zie figuur 2). De WFD-Explorer is software die gratis gebruikt mag worden. De licentie overeenkomst is later ook terug te vinden in de User interface van de WFD-Explorer onder het menu.

¹# staat voor het build nummer. Dit is een uniek nummer in de software waarmee precies achterhaald kan worden welke versie gebruikt is.

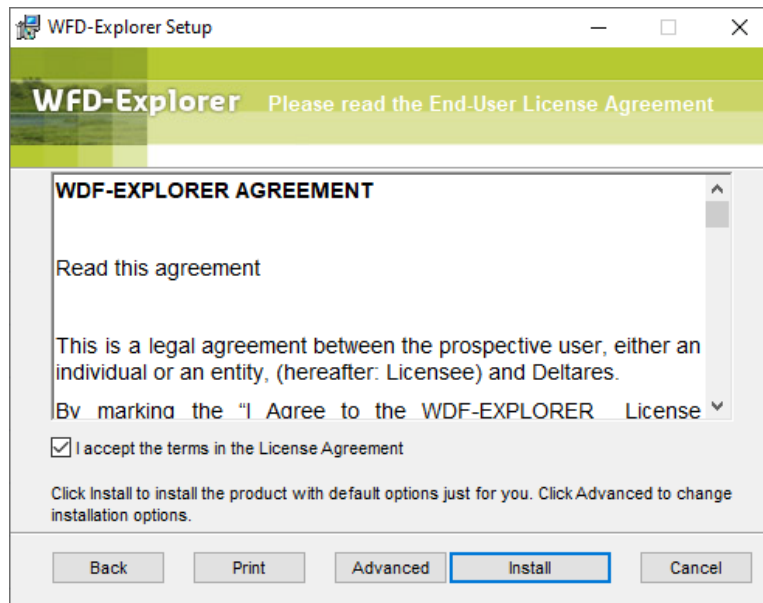


Figure 1.2: Accepteer de licentie voorwaarden

De knop <advanced> laat de gebruiker kiezen om de KRW-Verkenner te installeren voor alleen de huidige gebruiker of alle gebruikers op de device. Default wordt de KRW-Verkenner voor alle gebruikers geïnstalleerd (zie figuur 3).

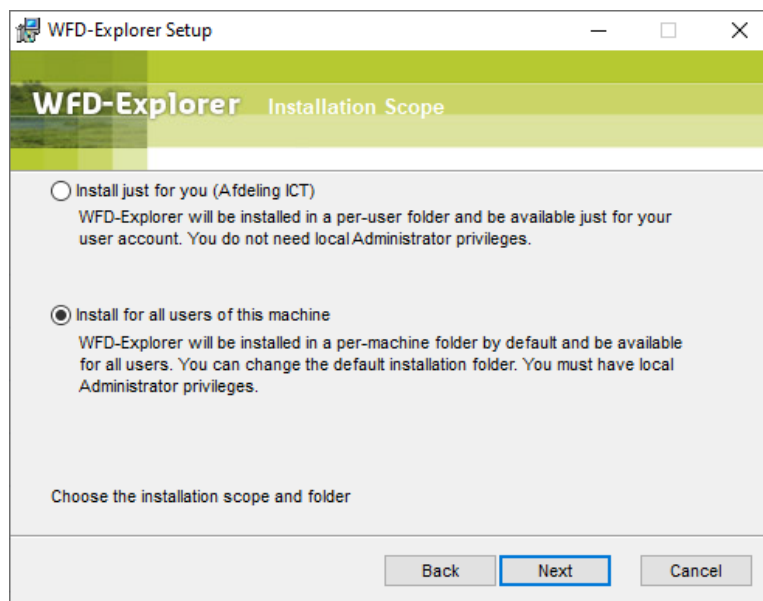


Figure 1.3: Advanced installation options (1/2)

Klik vervolgens op <next> om door te gaan. In het volgende scherm kan de gebruiker het installatiepad kiezen (zie figuur 4).

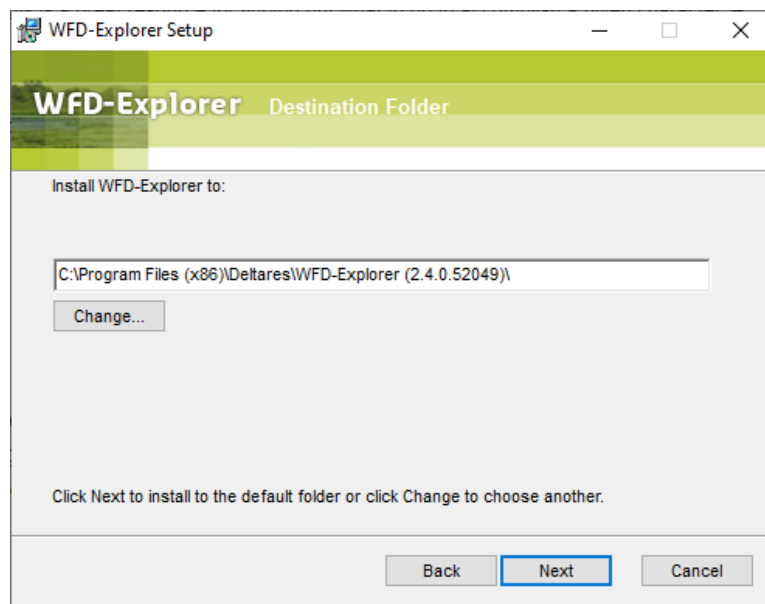


Figure 1.4: Advanced installation options (2/2)

De KRW-Verkenner wordt standaard geïnstalleerd in het volgende pad:

c:\Program Files (x86)\Deltares \WFD-Explorer (2.4.1.#)

In het menu start wordt een shortcut aangebracht onder de map "Deltares". Tevens wordt er een shortcut op het bureaublad geplaatst:

Klik op het icoontje van op het Bureaublad om de KRW-Verkenner te starten:



1.3 KRW-Verkenner verwijderen

Vanuit het start menu kan de WFD-Explorer applicatie worden verwijderd door deïnstallatie-programma te draaien. Klik op <Start>, Programs - Deltares - Uninstall WFD-Explorer. Het deïnstallatie-programma wordt gestart:

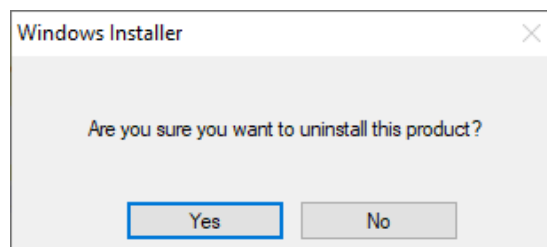


Figure 1.5: KRW-Verkenner verwijderen

1.4 KRW-Verkenner Helpdesk

De KRW-Verkenner heeft een helpdesk. Mochten er vragen zijn, kijk op de website: voor de meest actuele informatie of stuur een mail naar: krw-verkenner@deltares.nl.