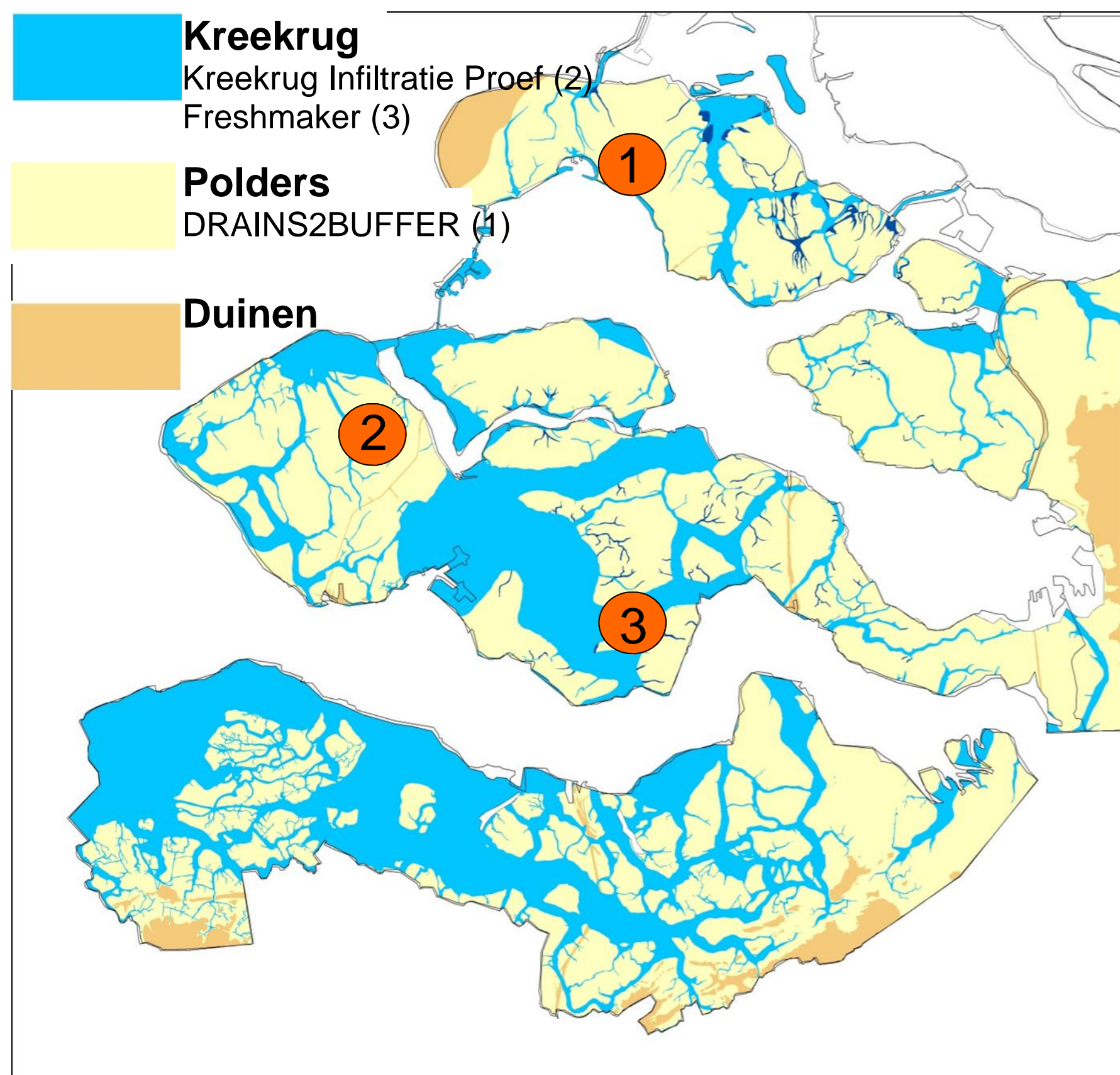


GO-FRESH: 3 showcases zoetwatervoorziening in de ZWD



GO-FRESH

Doelstelling

Onderzoeken in hoeverre lokale maatregelen de zoetwater beschikbaarheid voor landbouw in de ZWD kunnen vergroten in een veranderend klimaat:

- Optimaliseren zoetwatervoorraden dunne regenwaterlenzen (DRAINS2BUFFER)
- Bergen water in kreekkruggen: infiltratie & winning (Kreekrug Infiltratie Proef en Freshmaker)

'Lokale oplossingen met regionaal effect'

Aanpak

- 3 showcases zoetwatervoorziening landbouw i.s.m. ondernemers en waterschap
- Uitgebreide monitoring effecten maatregelen
- Sociaal-economische haalbaarheid
- Kennistransfer

Showcase 1: DRAINS2BUFFER

Doelstelling

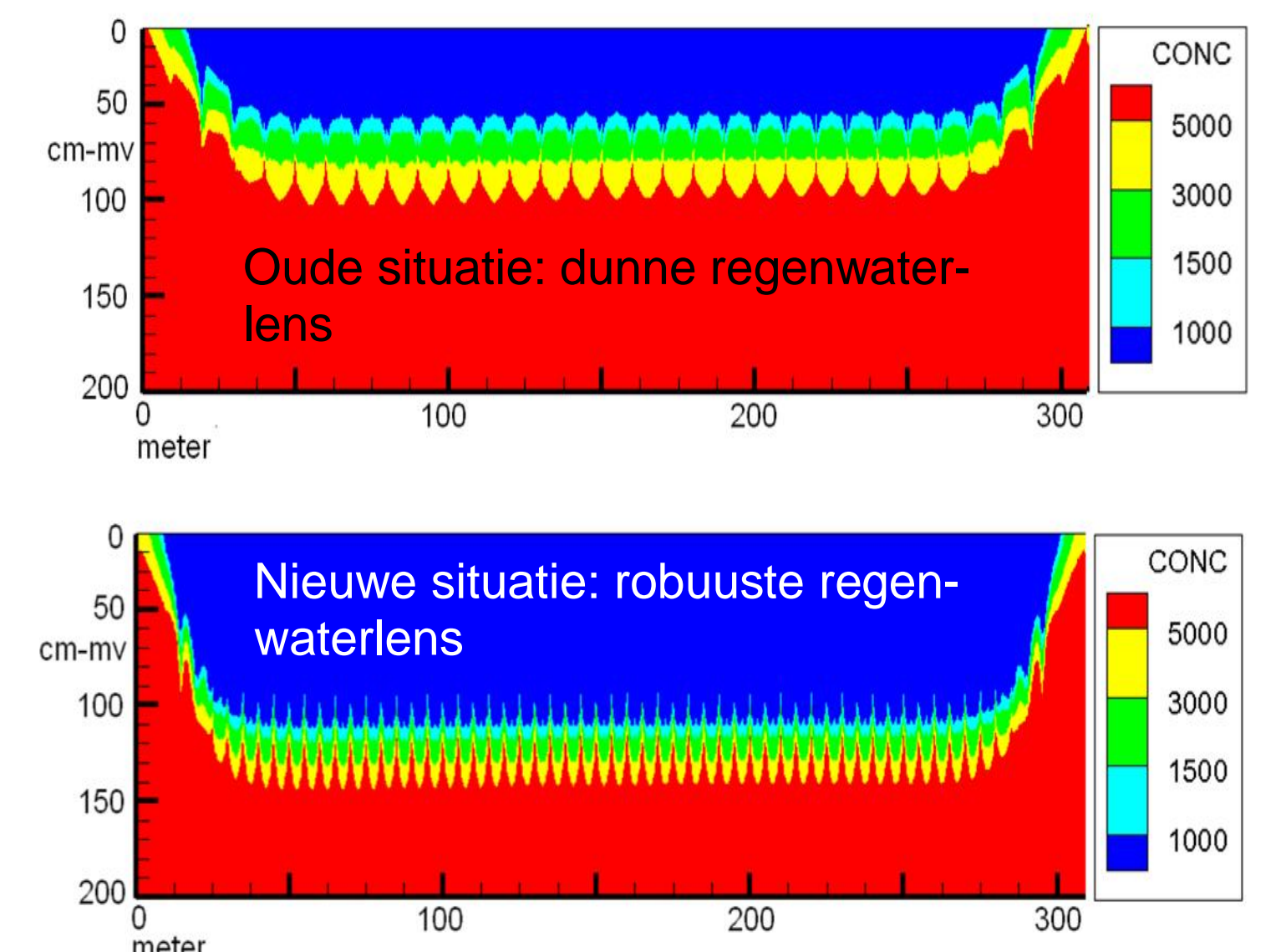
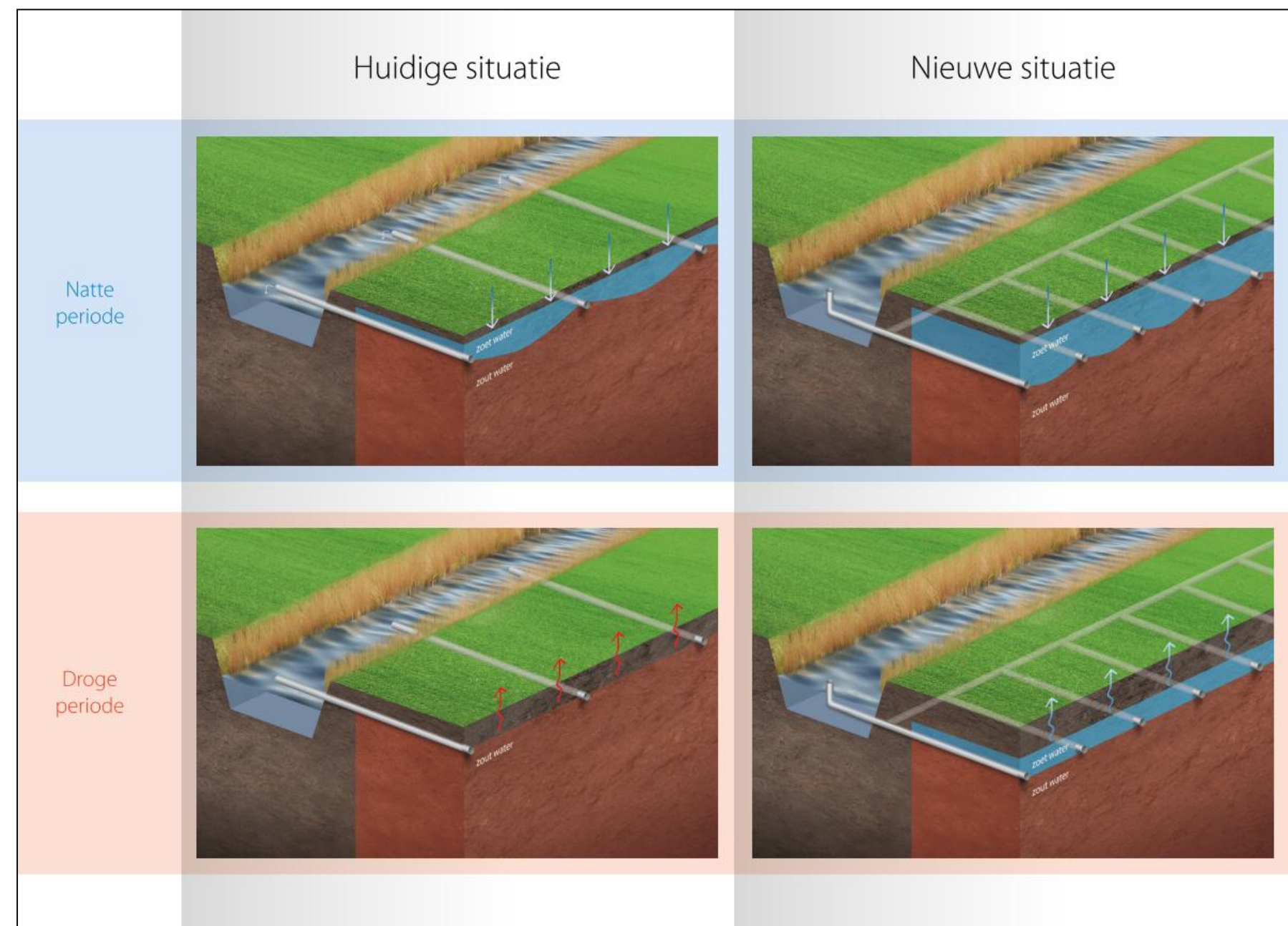
Zoutschade gewassen voorkomen door vergroten ondiepe regenwaterlenzen in zoute kwelgebieden

Middel

- Peilgestuurde diepe drainage: afvoer zout ipv zoet/brak grondwater
- Groei zoetwaterlens: natuurlijke aanvulling via neerslagoverschot

Locatie en gewas:

Kerkwerpe, Schouwen-Duiveland, Akkerbouw



Showcase 2: Kreekrug Infiltratie Proef

Doelstelling

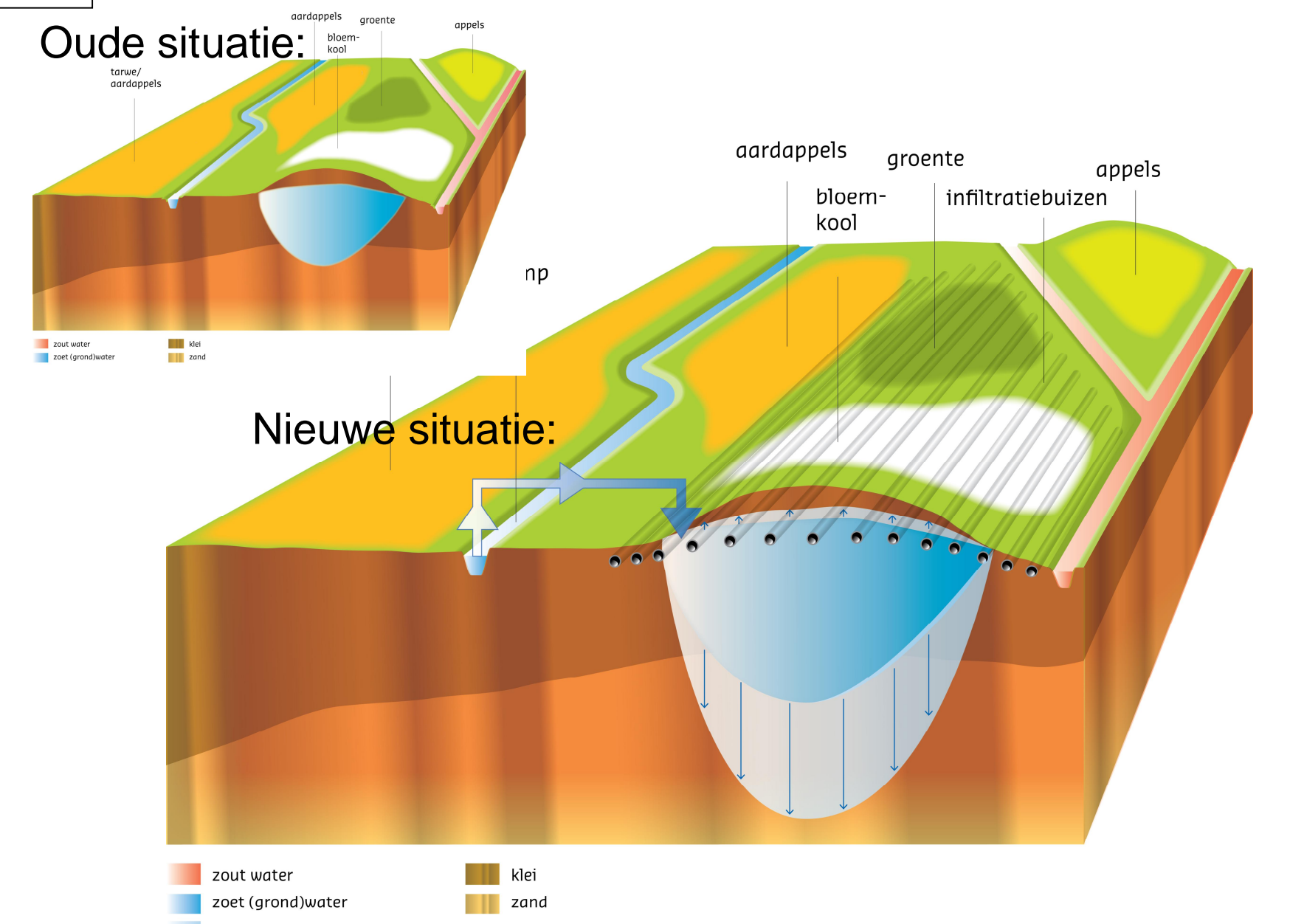
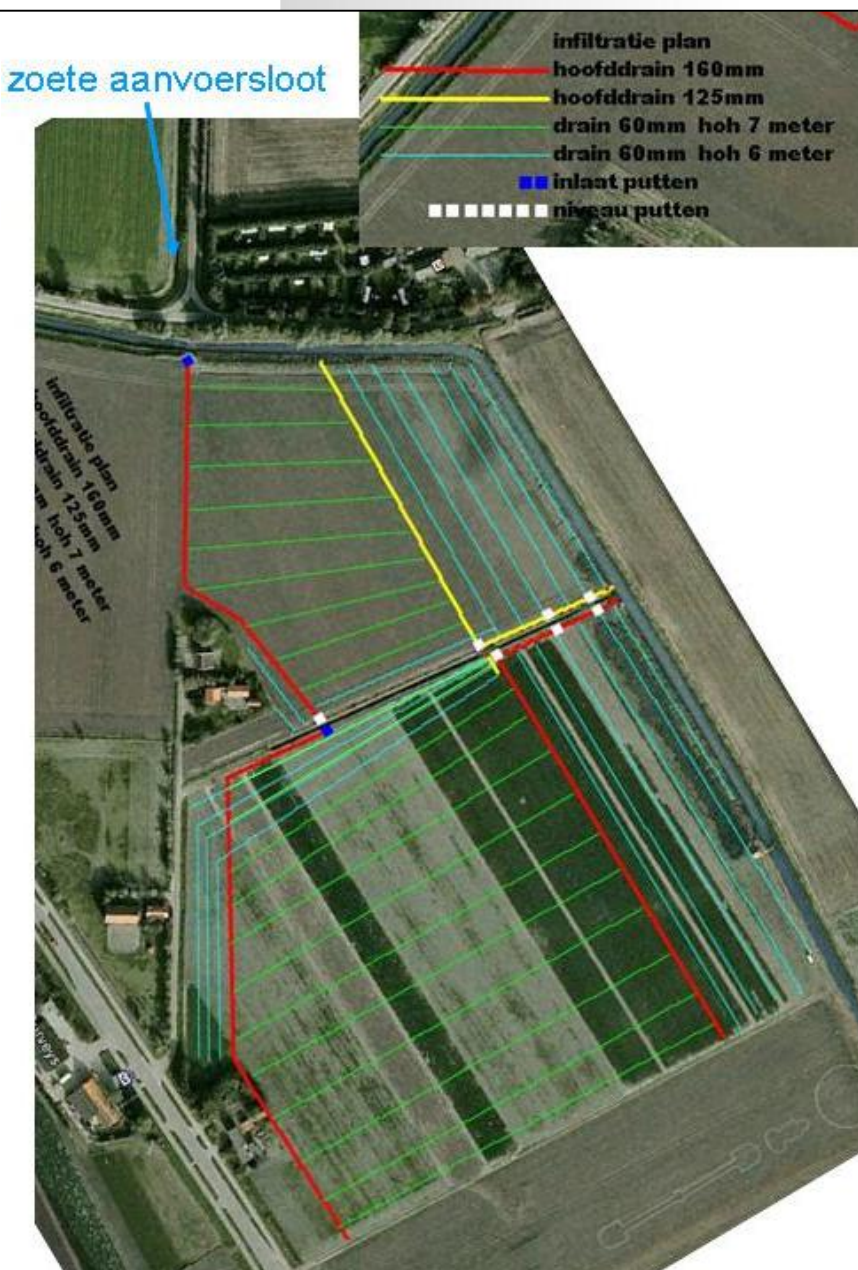
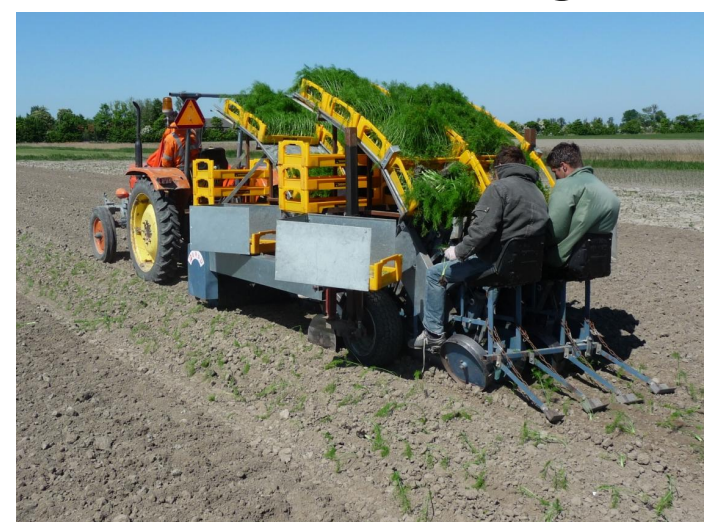
Vergroten zoetwaterbeschikbaarheid in kreekrug voor irrigatie landbouwpercelen

Middel

- Infiltratie neerslagoverschot uit zoete sloot in winter via peilgestuurde drainage
- Verminderen afvoer zoet water via sloten en buisdrainage

Locatie en gewas:

Serooskerke, Walcheren
2 bedrijven: tuinbouw en akkerbouw (ook De Waterhouderij)



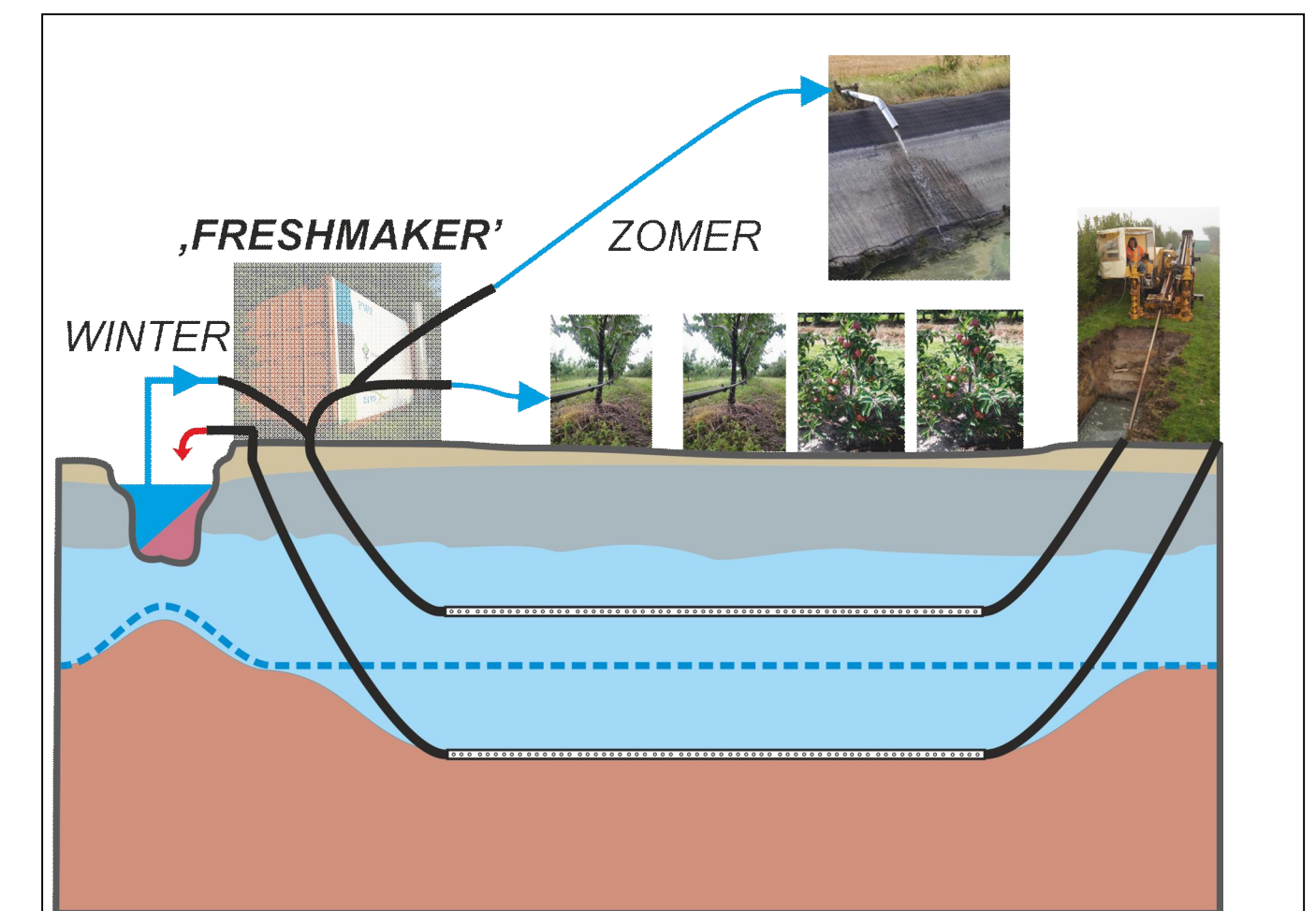
Showcase 3: Freshmaker

Doelstelling

Vergroten zoetwaterbeschikbaarheid in kreekrug voor irrigatie landbouwpercelen

Middel

- Infiltratie zoet water uit bassin via horizontale drain
- Onttrekking zout grondwater onder zoetwaterbel



Socialeconomische haalbaarheid van zoetwaterbuffers

Doelstelling

Beoordelen sociaaleconomische haalbaarheid en vaststellen criteria vanuit zowel maatschappelijk als ondernemersperspectief die van belang zijn bij het opschalen van de cases naar meer bedrijven.

Middel

- Beoordelingscriteria vastgesteld in dialoog met financiers, potentiële gebruikers en onderzoekers.
- Maken excel-tool waarmee geïnteresseerden zelf kunnen bekijken wat de inzet van de pilots betekent in hun specifieke situatie.

Geïllustreerd met 2 fictieve voorbeelden voor akkerbouw en fruitteeltbedrijf, representatief voor bedrijven in Zeeland.

Kennistransfer, aanpak en onderzoeksvragen

Doelstelling

Verbinden van vraag en aanbod

Middel

- identificeren van de vraag en inventariseren van de al beschikbare kennis en aanvullen hiaten
- dissemineren van de kennisopbrengsten – ZLTO bijeenkomsten
- verwerken resultaten in VUE-graph en semantische wiki

Meer informatie:

www.go-fresh.info
gualbert.oudeessink@deltares.nl

Sector	Technologie	Oppervlak	Gewassen
Akkerbouw	DRAINS2BUFFER (vergroten zoetwaterlens door slimme drainage)	40 ha	Consumptie-aardappelen Zaai uien Suikerbieten Bloemkool
Fruiteelt	Kreekrug Infiltratie Proef (Infiltratie zoetwater met peilgestuurde drainage)	15 ha	Appels Peren
	Freshmaker (Infiltratie zoet en afvoer zout water)		

