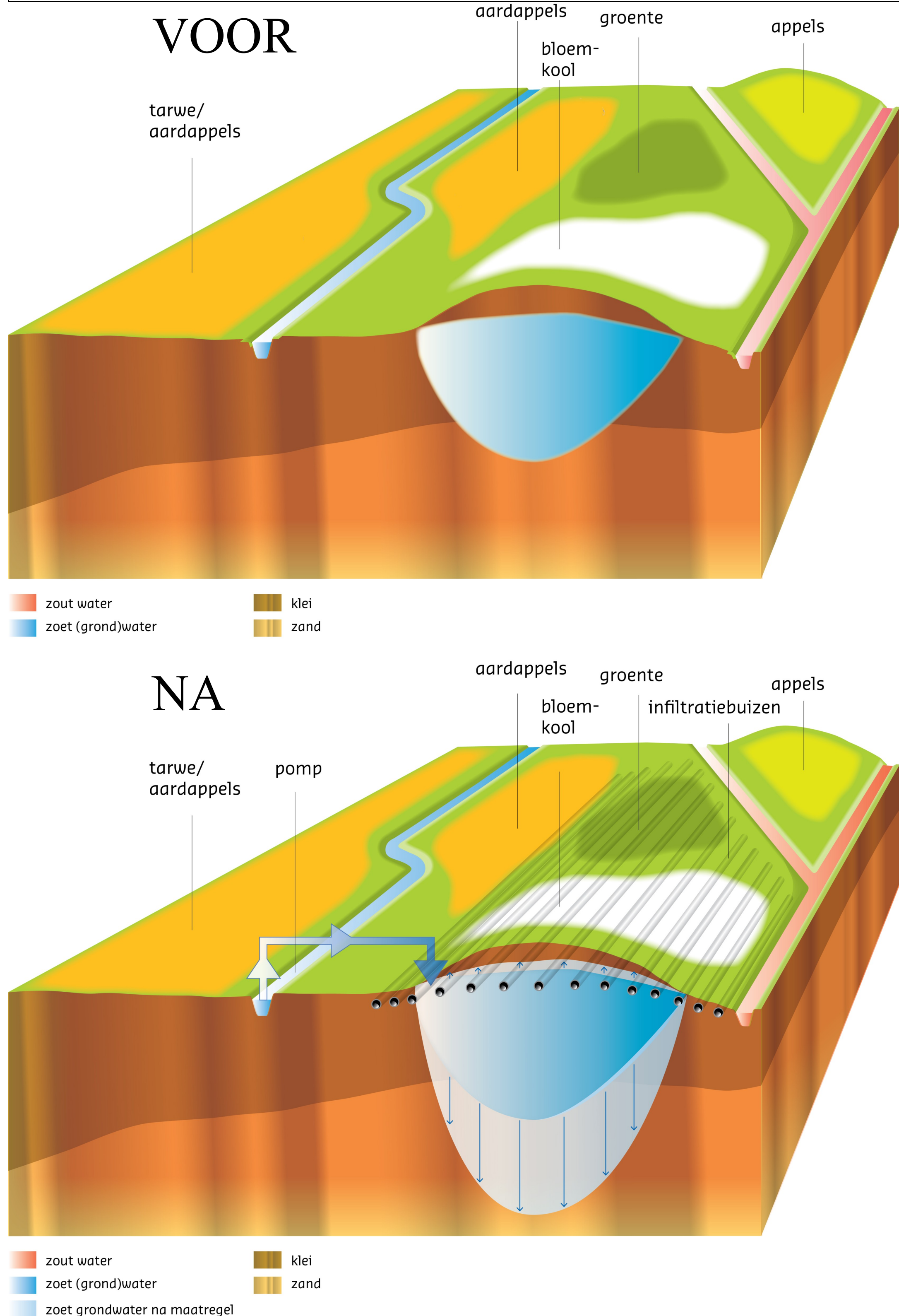


GO-FRESH: Kreekrug Infiltratie Proef



Onderwerp:
meten en monitoren (zoetzout grondwater, stijghoogte, infiltratiedebieten, geologie) en modelleren van:
1. de 0-situatie en 2. effecten Kreekrug Infiltratie Proef

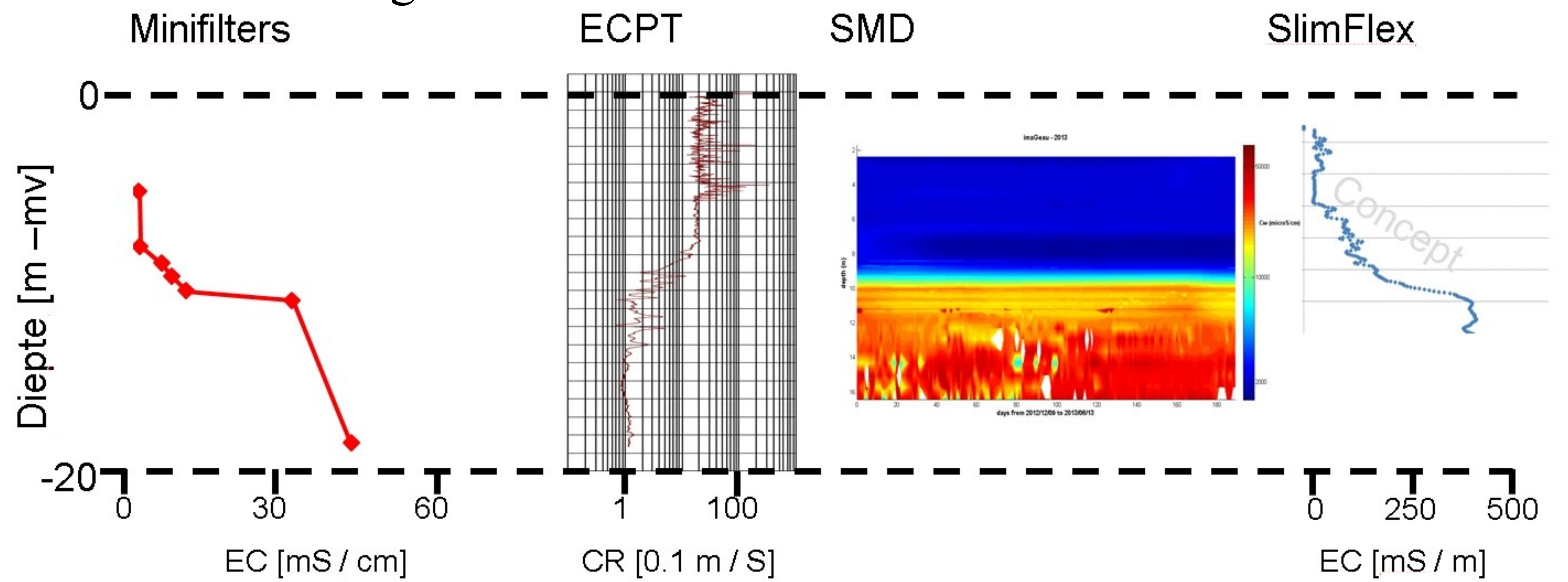


Overzicht meettechnieken:

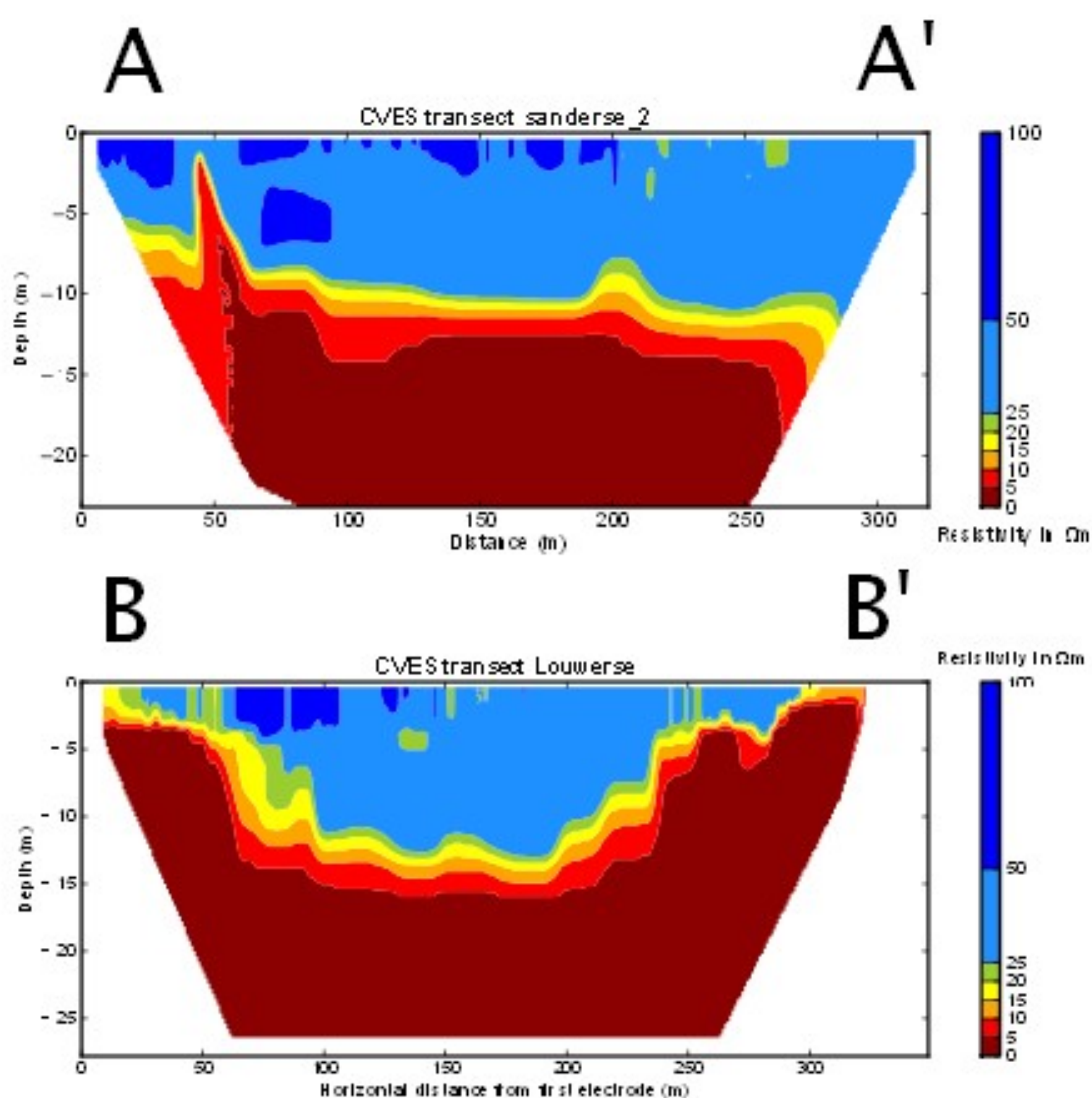
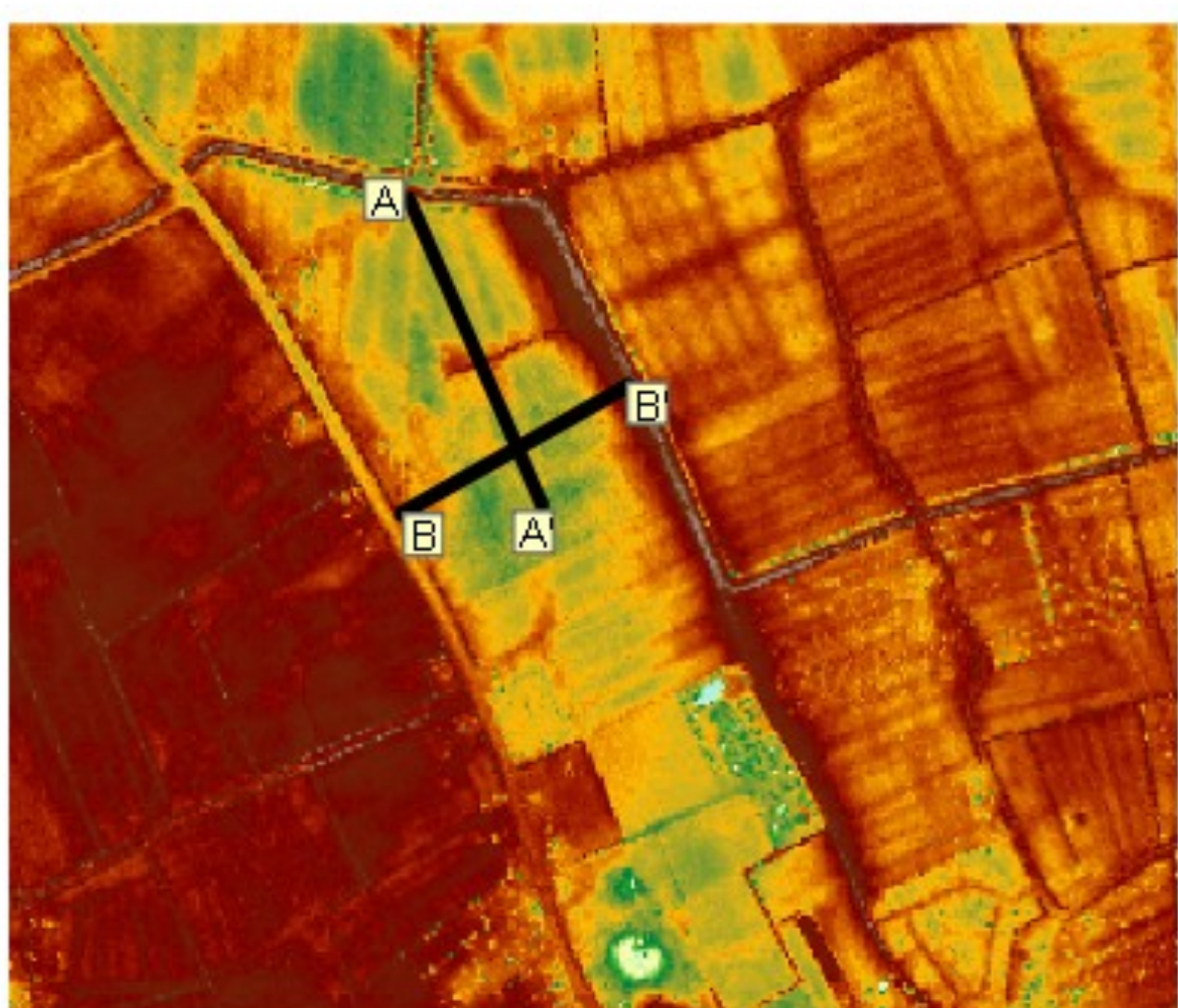
NB: EC = electrical conductivity; elektrisch geleidingsvermogen

Techniek/naam	Type / principe	Doel	Specificaties
Divers in peilbuizen (12)	Metten van de waterdruk	Metten van de grondwaterstand door de tijd	Peilbuizen in freatisch grondwater
EM 31 (1 survey van 0-situatie)	Metten van de EC ondergrond via elektromagnetische straling (frequentie domein techniek)	Snelle karting van lithologie en/of EC grondwater van de bovenste 6 meter van de ondergrond	(Geonics) Meting vanaf maaiveld
CVES; Continues Vertical Electrical Sounding (8 van 0-situatie)	Metten van de elektrische weerstand van de ondergrond o.b.v. geo-elektriciteit	Twee-dimensionaal beeld van de combinatie van lithologie en/of EC grondwater	(ABEM) 64 elektrodes Wenner Long & Short. Inversie : RES2DINV
Minifilters (3*6 dieptes)	Bemonsteren van grondwater op diepte via kleine filters (0.4 m lang)	Bepalen van de formatie factor en 'ground truthing' van de geo-elektrische en elektromagnetische metingen	Spoelboring Klei-afdichting boven en onder de filters
SMD; Subsurface Monitoring Device (1)	Metten van de weerstand van de ondergrond o.b.v. geo-elektriciteit	Monitoren EC van het grondwater door de tijd	Meting in boorgat Elektrodeafstand 0.1 m - 1.0 m. Dagelijkse metingen Data online (Imageau)
Boorbeschrijving (1)	Lab-analyse	Bepalen van lithologie, porositeit en formatie factor	
SlimFlex (6)	Metten van de EC van de ondergrond via elektromagnetische straling (frequentie domein techniek)	Bepalen van de lithologie en EC grondwater	1 referentiemeting 5 metingen in diepe peilbuizen (20 m) (Deltares)
Elektrische sonderingen (5 van de 0-situatie)	Metten van de kleef, conusweerstand, water-spanning en EC van de ondergrond	Bepalen van de lithologie en EC grondwater	(Fugro)
EC slootwater	EC meter	Bepalen van EC infiltratiewater	
Debietmetingen	Metten van het debiet van de pomp	Bepalen hoeveel water er infiltrteert	Tot 30-5: 2600 m3 geïnfilteerd

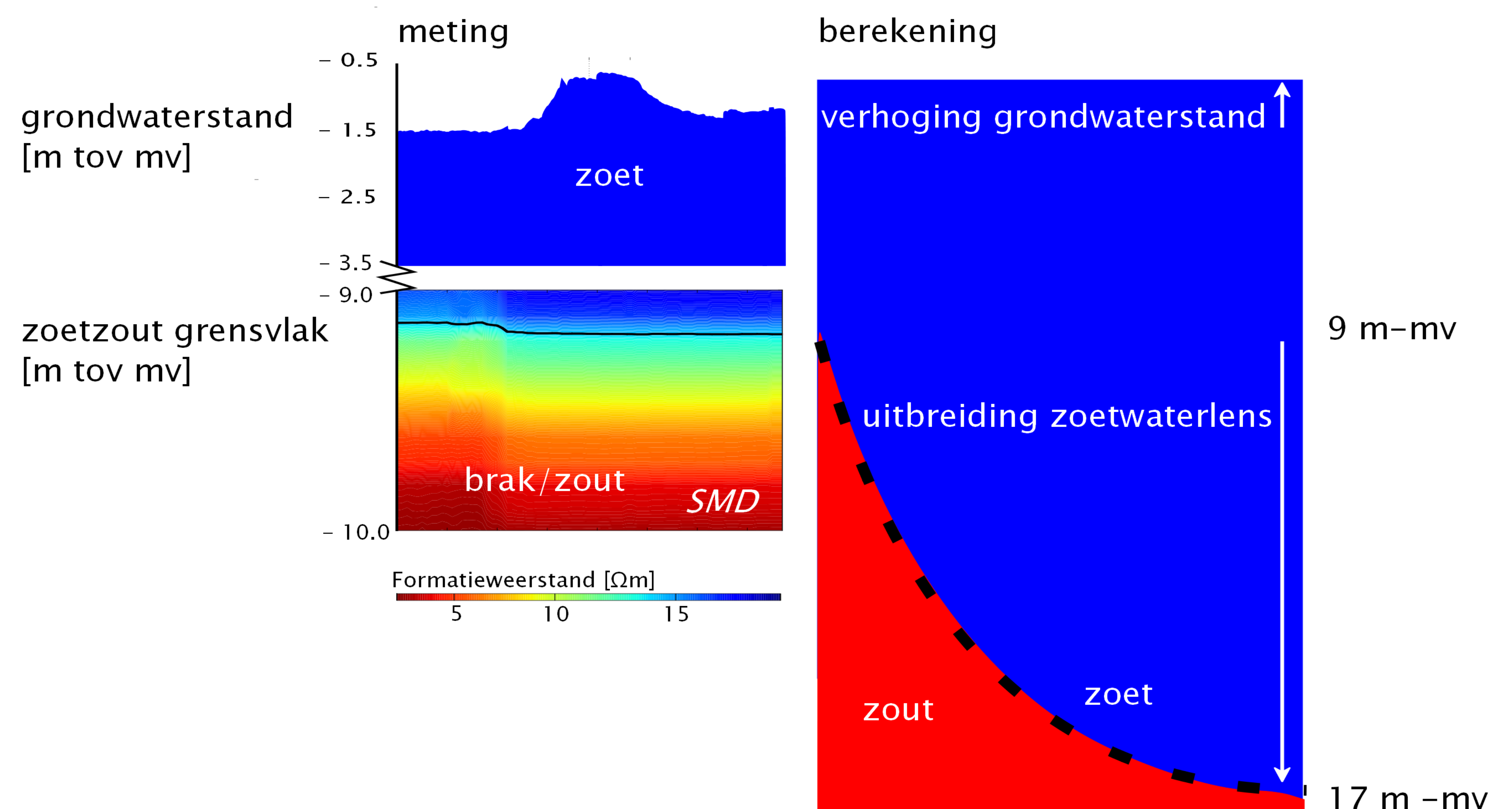
Combinatie metingen:



CVES (maaiveld map):



Meting / model infiltratie: tijd mei 2013 juli 2013 Nu* 2050



Meer informatie:
Pieter.Pauw@Deltares.nl en Esther.vanBaaren@Deltares.nl
go-fresh.deltares.nl